

本州6天

踏雪迎春之旅

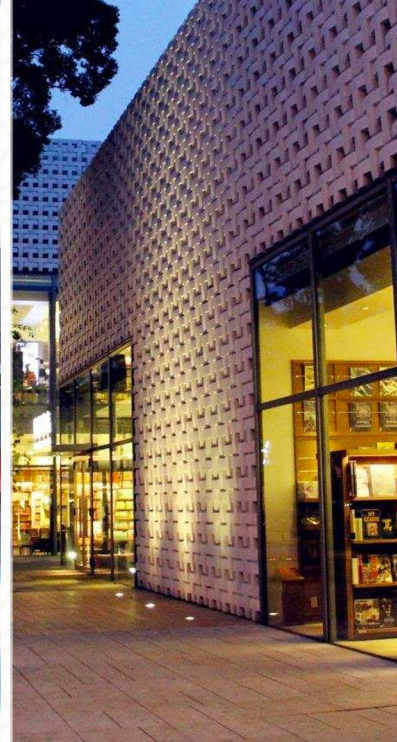
这个冬天
我与雪国有个约会...



★欢乐玩雪：富士山二合目森林公园GRINPA—富士山下玩雪，爽！

★品尝日本美食料理；享受日本正宗温泉；购物天堂随心逛

- 丰富和洋式自助餐、日式天妇罗、温泉酒店料理、日式烤肉、体验日本饮食文化！
- 保证入住一晚温泉酒店，穿和服、泡汤，享受日本正宗温泉！
- 购物天堂：东京银座、大阪心斋桥随心逛！



2018 踏雪迎春の旅



◀ 美食之城大阪

心斋桥道顿堀这里云集了大阪的经典美食！店家的特色门头也是成为城市文化的名片，夸张的雕塑广告，让食客不得不停下脚步一探究竟，譬如蟹道乐的大螃蟹，章鱼烧的大章鱼，金龙拉面的卡通巨龙，怪怪的铁板烧大叔等等，每每看到这些照片，都会幻想自己也要来逛逛吃吃呢~

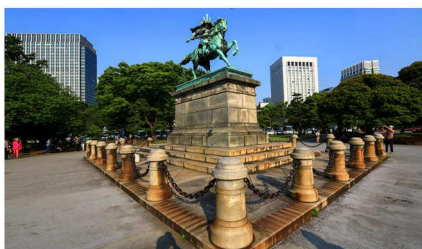
千年古都京都 ▶

日本大多古建筑在二战时期都基本毁于战火，美军唯独对京都手下留情，使京都留下大量古迹，一个城市中竟然有18处列入世界遗产，实为罕见。行走在京都的街头，仿佛回到了从前车马慢行的年代，安静和美好~



◀ 时尚潮流东京

作为日本的首都，它时尚、繁华，却不失古朴传统；它是世界级的商业、金融中心，也是亚洲流行风潮的引领者，一座艺术之城；而小巷深处热情亲切的居酒屋、洋溢平民气息的下町地区、动漫与高科技、各国文化的交融等，为东京增添了更加多元和包容的色彩。





▲ 欢乐玩雪：森林公园GRINPA-富士山下玩雪，爽！

【森林公园GRINPA】位于美丽富士山二合目，尽情享受精彩雪上活动：滑雪盆、雪上轮胎、堆雪人、打雪仗，充分体验雪中的趣味活动，由斜坡慢慢的滑下，体验不同于滑雪的欢乐气氛，老少皆宜，可全家一起享受雪中快乐。



▲ 动漫天堂-秋叶原

东京是先进科技的代名词，秋叶原更是东京高端科技的集中地。这里不仅有各种家用电器、数码产品等，还有富士软件ABC、奥利克斯等商业大楼。秋叶原还有面向动漫迷的专门店、游戏咖啡店等，你还会在这看到女仆装扮的少女穿梭马路。同时也是目前日本音乐界第一女子偶像组合AKB48的大本营。

品质保证

★全程入住当地四星酒店，保证一晚温泉酒店，让您住的舒适★

★常用酒店参考★



★常用酒店参考★



★常用酒店参考★



★常用餐参考★—★酒店内丰富自助早餐★



★常用正餐参考★



本州 6 天 · 初冬寻雪之旅-阪东线

天数	行程安排	参考交通	用餐		参考酒店
D1	香港→大阪	参考航班: HX612 1815/2235		→	关空 JOY 酒店或同级
D2	大阪→京都→中部	BUS	☑	无	☑ 中部空港 MILAGO 酒店或同级
D3	中部→富士山	BUS	☑	☑	☑ 富士山花园温泉酒店或同级
D4	富士山→东京	BUS	☑	☑	☑ 东京浅草红色星球酒店或同级
D5	东京	BUS	☑	☑	无 成田日航酒店或同级
D6	东京→香港	参考航班: HX611 0905/1330	☑	→	

中国领队:

日本导游:

D1 香港→大阪（参考航班: HX612 1815/2235）
于指定的时间在深圳码头集中, 由专业领队带领乘船前往香港国际机场, 搭乘国际航班前往日本第二大城市·大阪（晚餐于机上），抵达后入住酒店。



D2 大阪城公园——心斋桥、道顿堀——京都祇园艺伎街——平安神宫——金阁寺——中部酒店

【大阪城公园】（约 50 分钟车程，停留约 40 分钟）日本三大名城之首，为幕府战国时代的名将丰臣秀吉所建，当时规模有目前的五倍大，历经多次战火的破坏殆尽，直到昭和年间才又重建；还保留着昔日皇家风采。

【心斋桥】、【道顿食街】（车程约 20 分钟，停留约 1.5 小时）关西最大规模最繁华的商业街，午餐自理。

【祇园艺伎花见小路】（车程约 1.5 小时，停留约 30 分钟）这一带古香古色、竹篱红墙的茶屋、高级餐馆料亭鳞次栉比，店头悬挂的标有“舞妓”的小红灯笼示意店内的歌舞表演，令整条街充满了浓郁的日本古旧风貌。

【平安神宫】（约 10 分钟车程，停留约 40 分钟）为了纪念平安京迁都一千一百周年而建，按照一千二百年前的平安京皇宫重造。

【京都金阁寺】（车程约 30 分钟，停留约 40 分钟）是日本宝贵的文物和著名的旅游点。华丽、不羁、销魂夺魄，将所在时代的传统文化和新兴的物价文化融为一体，是室町时代的代表作。金阁寺不仅被国家指定为特别名胜，还是闻名遐迩的世界文化遗产。后前往中部，晚餐后入住酒店。



D3 富士山森林公园 GRINPA——平和公园——忍野八海——富士山温泉酒店

【森林公园 GRINPA】（车程 2.5 小时，停留约 90 分钟）位于富士山山麓的 GRINPA 森林公园游乐园，精彩雪上活动：滑雪盆、雪上轮胎、堆雪人、打雪仗，充分体验雪中的趣味活动，由斜坡慢慢的滑下来，体验不同于滑雪的欢乐气氛，老少皆宜，可全家一起享受雪中快乐。

【平和公园】（车程约 40 分钟，停约 40 分钟）典型的日式庭园建筑、广植各种树木及花卉，仿如人间美境。

这里也是远观富士山的最佳地点，天气晴朗时，富士山的壮丽景色更可一览无遗。

【忍野八海】（车程约 40 分钟，停留约 40 分钟）富士山的雪水流经地层数十年过滤成清澈的泉水，其秀丽的田园风光，池水波光粼粼与美丽的富士山合为一体，其情其景，美不胜收。游毕入住日本温泉酒店享用晚餐及免费**【浸泡温泉】**。



东京代官山——秋叶原动漫街——真珍文化馆——台场、丰田汽车馆、高达战士模型

D4 **【代官山】**（车程约 2.5 小时，共停约 60 分钟）邂逅全球最美之一书店——茑屋书店。还有着风格鲜明前卫的咖啡店、精品杂货和时尚品牌。不仅仅是热爱时尚的年轻人，就连国内外的知名艺人也热衷于拜访此。

【秋叶原动漫街】（车程约 30 分钟，共停约 40 分钟）这里聚集了各类电子产品店、模型玩具店、动漫产品店和主题咖啡馆等，所以也有人说是动漫迷的天堂，是旅游观光的好去处。

【真珠文化馆】（车程约 40 分钟，停留约 50 分钟）日本是世界著名的珍珠产地之一，出产的各式珍珠中尤以粉珍珠最为著名。馆内展示并出售由日本原产珍珠制成的各种样式的珠宝首饰，爱美的女性朋友一定不要错过。

【台场 DIVER CITY 商场】（车程约 30 分钟，停约 30 分钟）台场购物广场内汇集了众多潮流时尚品牌。日本国内最大规模的众多海外进口的奢华品牌。此外，这里还有各种东京知名饮食店铺荟萃的美食广场。

【丰田汽车会馆】（约 30 分钟）参观最新款的日本丰田汽车。后观看 1:1 高达战士模型。



明治神宫——免税店——皇居外苑·二重桥——电器店——银座

D5 **【明治神宫】**（车程约 30 分钟，停约 40 分钟）神宫苑内种有各类树木 10 万余株。神宫内有南、北、西三条参拜甬道，从南面正道入内，两旁古树参天、野鸟飞鸣。在这可以观赏日本最具代表性的神社的建筑风格。

【免税店】（停留约 50 分钟）可自由选购日本国民之健康流行食品及各种手信。

【皇居外苑】（车程约 20 分钟，停留约 50 分钟）过去是德川幕府居住的城堡，现在则日本天皇的官邸。皇居外苑的二重桥，顾名思义就是两座相重叠的桥；一座为「铁桥」、另一座是人称「眼镜桥」的石桥。

【电器店】（停留约 50 分钟）日本百年老店，自由选购各大国际品牌最新、最潮电器。

【银座】（车程约 10 分钟，停约 3 小时）在这里百货公司林立伊势丹，丸井，松板屋等，自由闲逛、感受日本新潮流。为方便闲逛，晚餐自理。后返回酒店休息。

东京→香港（参考航班：HX611 0905/1330）

D6 酒店早餐后，前往东京机场乘国际航班飞往香港（午餐于机），抵达香港机场后散团，结束日本精彩之旅。

此行程、酒店安排仅作为参考，具体航班和详细安排请以出团最终确定行程为准

12 岁以下小童不占床减 300 元，占床大小同价。

本州 6 天 · 初冬寻雪之旅-东版线

天数	行程安排	参考交通	用餐		参考酒店
D1	香港→东京	参考航班: HX610 1530/2055			→ 成田日航酒店或同级
D2	东京	BUS	☑	☑	☑ 东京浅草红色星球酒店或同级
D3	东京→富士山	BUS	☑	无	☑ 富士山花园温泉酒店或同级
D4	富士山→中部	BUS	☑	☑	☑ 中部空港 MILAGO 酒店或同级
D5	中部→京都→大阪	BUS	☑	☑	无 关空 JOY 酒店或同级
D6	大阪→香港	参考航班: HX603 0630/0925	☑		→

中国领队:

日本导游:

D1 香港→东京（参考航班：HX610 1530/2055）
于指定的时间在深圳码头集中，由专业领队带领乘船前往香港国际机场，搭乘国际航班前往日本首都·东京（晚餐于机上），抵达后入住酒店。



D2 明治神宫——秋叶原动漫街——皇居外苑·二重桥——电器店——银座

【明治神宫】（车程约 30 分钟，停约 40 分钟）神宫苑内种有各类树木 10 万余株。神宫内有南、北、西三条参拜甬道，从南面正道入内，两旁古树参天、野鸟飞鸣。在这可以观赏日本最具代表性的神社的建筑风格。

【秋叶原动漫街】（车程约 30 分钟，共停约 40 分钟）这里聚集了各类电子产品店、模型玩具店、动漫产品店和主题咖啡馆等，所以也有人说是动漫迷的天堂，是旅游观光的好去处。

【皇居外苑】（车程约 30 分钟，停留约 50 分钟）过去是德川幕府居住的城堡，现在则日本天皇的官邸。皇居外苑的二重桥，顾名思义就是两座相重叠的桥；一座为「铁桥」、另一座是人称「眼镜桥」的石桥。

【电器店】（停留约 50 分钟）日本百年老店，自由选购各大国际品牌最新、最潮电器。

【银座】（车程约 10 分钟，停约 2.5 小时）在这里百货公司林立伊势丹，丸井，松板屋等，自由闲逛、感受日本新潮流。晚餐后返回酒店休息。



D3 东京代官山——真珠文化馆——台场、丰田汽车馆、高达战士模型——富士山区温泉酒店

【代官山】（车程约 30 分钟，共停约 60 分钟）邂逅全球最美之一书店---茑屋书店。还有着风格鲜明前卫的咖啡店、精品杂货和时尚品牌。不仅仅是热爱时尚的年轻人，就连国内外的知名艺人也热衷于拜访此。

【真珠文化馆】（车程约 40 分钟，停留约 50 分钟）日本是世界著名的珍珠产地之一，出产的各式珍珠中尤以粉珍珠最为著名。馆内展示并出售由日本原产珍珠制成的各种样式的珠宝首饰，爱美的女性朋友一定不要错过。

【台场 DIVER CITY 商场】（车程约 30 分钟，停约 30 分钟）台场购物广场内汇集了众多潮流时尚品牌。日本国

内最大规模的众多海外进口的奢华品牌。此外，这里还有各种东京知名饮食店铺荟萃的美食广场。

【丰田汽车会馆】（约 30 分钟）参观最新款的日本丰田汽车。后观看 1: 1 **高达战士模型**。午餐自理。游毕驱车前往富士山区入住日本温泉酒店享用晚餐及免费**【浸泡温泉】**。



富士山森林公园 GRINPA---平和公园---忍野八海---中部酒店

D4 **【森林公园 GRINPA】**（车程 50 分钟，停留约 90 分钟）位于富士山山麓的 GRINPA 森林公园游乐园，精彩雪上活动：滑雪盆、雪上轮胎、堆雪人、打雪仗，充分体验雪中的趣味活动，由斜坡慢慢的滑下来，体验不同于滑雪的欢乐气氛，老少皆宜，可全家一起享受雪中快乐。

【平和公园】（车程约 40 分钟，停约 40 分钟）典型的日式庭园建筑、广植各种树木及花卉，仿如人间仙境。这里也是远观富士山的最佳地点，天气晴朗时，富士山的壮丽景色更可一览无遗。

【忍野八海】（车程约 40 分钟，停留约 40 分钟）富士山的雪水流经地层数十年过滤成清澈的泉水，其秀丽的田园风光，池水波光粼粼与美丽的富士山合为一体，美不胜收。后驱车前往中部，晚餐后回酒店休息。



京都金阁寺---祇园艺伎街---平安神宫---大阪城公园---免税店---心斋桥、道顿堀

D5 **【京都金阁寺】**（车程约 2 小时，停留约 40 分钟）是日本宝贵的文物和著名的旅游点。华丽、不羁、销魂夺魄，将所在时代的传统文化和新兴的物价文化融为一体，是室町时代的代表作。金阁寺不仅被国家指定为特别名胜，还是闻名遐迩的世界文化遗产。

【祇园艺伎花见小路】（车程约 30 分钟，停留约 30 分钟）这一带古香古色、竹篱红墙的茶屋、高级餐馆料亭鳞次栉比，店头悬挂的标有“舞妓”的小红灯笼示意店内的歌舞表演，令整条街充满了浓郁的日本古旧风貌。

【平安神宫】（约 10 分钟车程，停留约 40 分钟）为了纪念平安京迁都一千一百周年而建，按照一千二百年前的平安京皇宫重造。

【大阪城公园】（约 1.5 小时车程，停留约 40 分钟）日本三大名城之首，为幕府战国时代的名将丰臣秀吉所建，当时规模有目前的五倍大，历经多次战火的破坏殆尽，直到昭和年间才又重建；还保留着昔日皇家风采。

【免税店】（停留约 50 分钟）可自由选购日本国民之健康流行食品及各种手信。

【心斋桥】、【道顿食街】（车程约 20 分钟，停留约 1.5 小时）关西最大规模最繁华的商业街。为方便客人逛街，晚餐自理。后返回酒店休息。

大阪→香港（参考航班：HX603 0630/0920）

D6 打包早餐后，前往关西机场乘国际航班飞往香港（午餐于机上），抵达香港机场后散团，结束日本精彩之旅。

*****此行程、酒店安排仅作为参考，具体航班和详细安排请以出团最终确定行程为准*****

12 岁以下小童不占床减 300 元，占床大小同价。

此团深圳码头集中/香港机场解散!

- **团费包含:** 国际段经济舱机票及机场税、团体旅游签证费、日本地接(日本4星酒店)和国语导游。
 - **特别说明:** 头尾机场酒店派车, 中间4天绿牌旅游巴士, 保证1人1座。
 - **用餐标准:** 4酒店内个早餐+1个打包早餐+3个午餐(餐标1000日元)+3个晚餐(1500日元)。
 - **团费不含:** 单人间房差¥2000/人, 导游服务费300元/人, 人身意外险, 至深圳码头交通及香港机场返程交通, 航空公司临时通知的燃油税上涨之差价。
 - 自备签证参团减RMB200/人, 如遇到不能入境所有团费不可退回。
 - 外籍华人(含港澳台)附加费1000元/人;
 - 如因客人资料不实而造成拒签、需收取拒签费¥800及机票损失另计。
 - 本公司保留具体行程适当调整的权利, 客人如需取消行程以内所含项目(景点、膳食等), 作自动放弃处理, 不退任何费用。
 - **交资料签证日期:** 出团前10个工作日。
 - 团友不可任意擅自离开团队, 如有以上情形, 所产生的一切后果及费用自负。
 - 根据最后确定航班, 我司有权利相应调整酒店和游览次序, 但景点不变。
- 特别注意: 因不可抗力因素(如自然灾害、政治形势、政府法令、航空、铁路、及公路等)出现紧急情况, 造成团队行程发生变化可能引起费用的变化由客人承担, 本公司协助解决!**

报名补充协议

旅行社: _____ 团号: _____
对旅游行程单中约定的购物店行程安排, 旅行社应旅游者要求并经双方协商一致, 达成本补充协议, 作为报价旅游合同的组成部分。

- 1、商品价格是由市场决定, 旅游者应根据自身经济状况谨慎选择, 所购商品如非质量问题一律不予退还;
- 2、行程单中的景点、餐厅、长途中途休息站等以内及周边购物店不属于安排的购物场所, 不建议购买, 若商品出现质量问题, 旅行社不承担任何责任;
- 3、旅游者自行前往的购物场所购买商品出现质量问题, 旅行社不承担任何责任。

购物场所安排:

购物点安排		
名称	简介(主要商品种类、特色等)	购物时间
免税店	日本健康流行食品及各种手信	约50分钟
珊瑚真珍文化馆	各类珍珠、钻石名贵品	约50分钟
电器店	各大品牌电器产品	约50分钟

双方签字:

旅行社(盖章):

旅游者或旅游者代表(签章):

经办人及电话:

签约日期:

签约日期: